



LE GÎTE D'ANGEL - TANNERRE-EN- PUISAYE

LE GÎTE D'ANGEL

Gîte de 8 personnes en Bourgogne, dans le joli village de Tannerre-en-Puisaye.

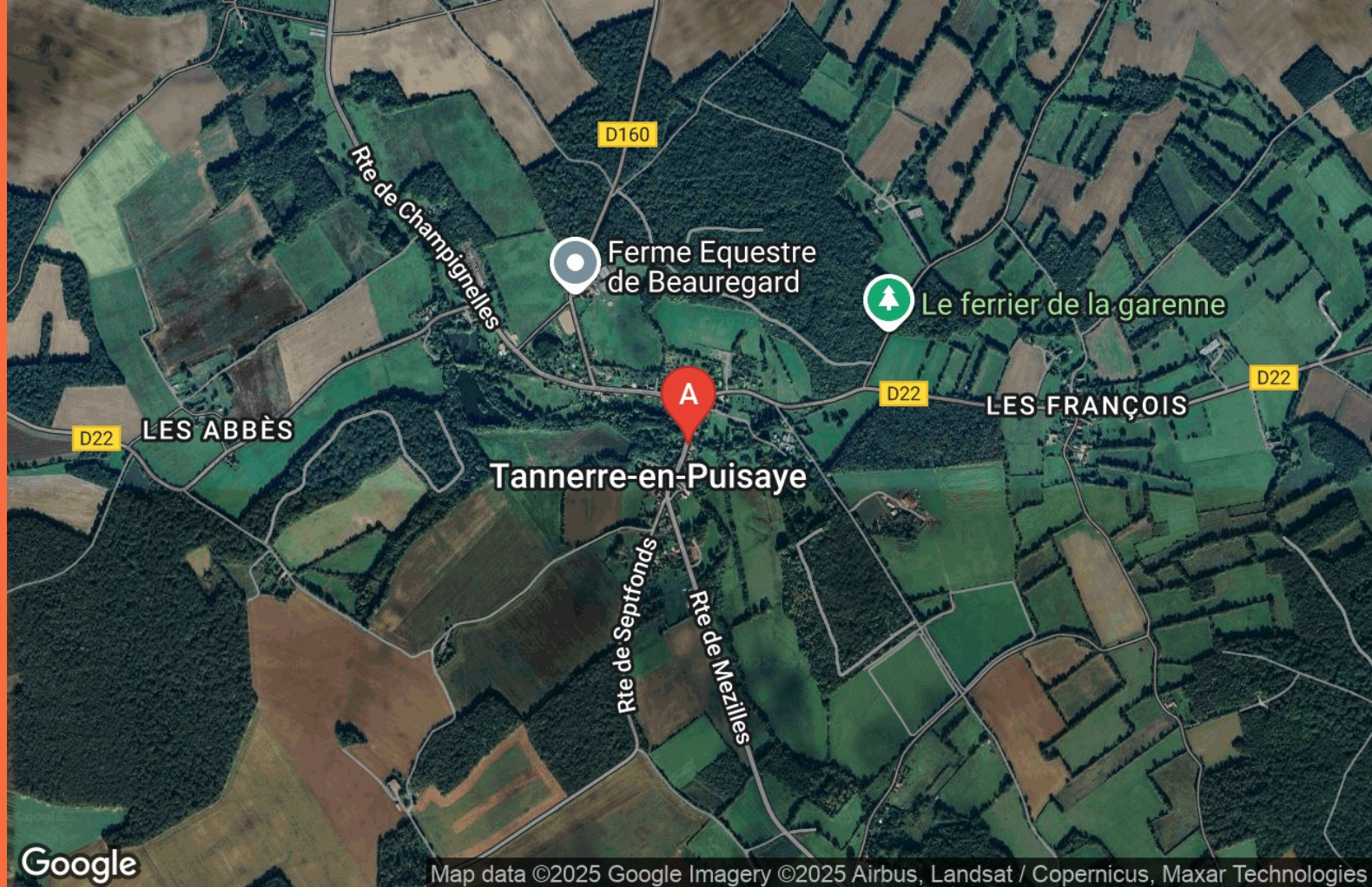
<https://legitedangel.fr>



Angéline - Le Gîte d'Angel

☎ 06 12 48 00 92

A Le Gîte d'Angel : 5, rue Saint-Blaise 89350
TANNERRE-EN-PUISAYE





Le Gîte d'Angel



Maison



8

personnes
(Maxi: 8 pers.)



3

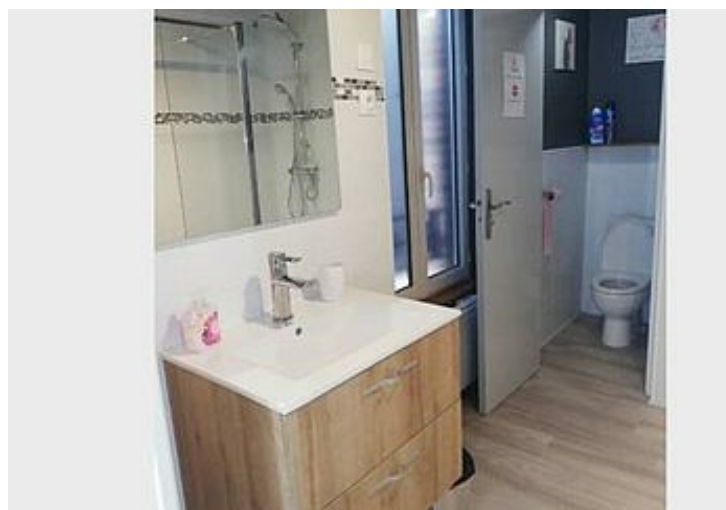
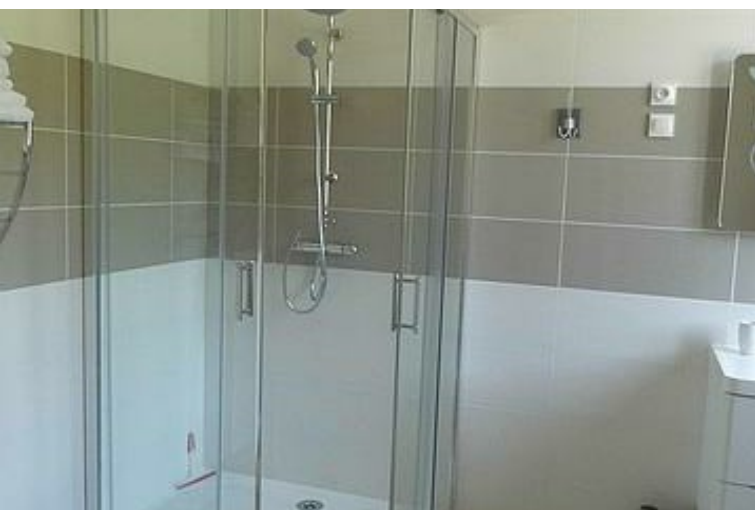
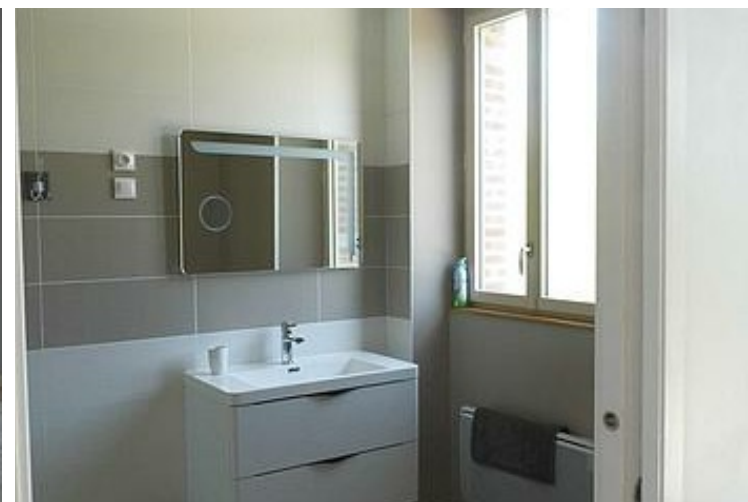
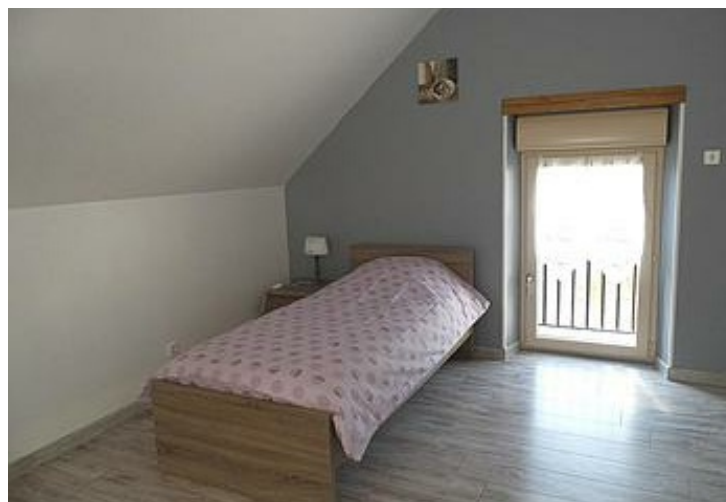
chambres



180

m²







Visitez la région Puisaye-Forterre. Maison de charme au cœur du village de Tannerre en Puisaye. (Ferrier Antique à 500 m). A proximité des grands sites touristiques (Saint-Fargeau et son château, chantier Médiéval Guédelon, Toucy et son marché, Boutissaint et son parc animalier...), dans un périmètre de 15 km. Terrasse, terrain clos bordé par la rivière, petite grange endroit frais pour dîner, mobilier de jardin, transats, parasol, salon, barbecue. Charge de véhicules électriques interdite, circuit électrique non adapté.



Pièces et équipements

<i>Chambres</i>	Chambre(s): 3 Lit(s): 5	dont lit(s) 1 pers.: 2 dont lit(s) 2 pers.: 3
<i>Salle de bains / Salle d'eau</i>	Salle de bains avec douche Salle(s) d'eau (avec douche): 2	Sèche cheveux
<i>WC</i>	WC: 2 WC indépendants	WC privés
<i>Cuisine</i>	Cuisine Congélateur Four à micro ondes Réfrigérateur	Appareil à raclette Four Lave vaisselle
<i>Autres pièces</i>	Salon Terrasse	Séjour
<i>Media</i>	Télévision	Wifi
<i>Autres équipements</i>	Lave linge privatif	Matériel de repassage
<i>Chauffage / AC</i>	Chauffage	
<i>Exterieur</i>	Barbecue Jardin privé Salon de jardin	Cour Jardin Terrain clos
<i>Divers</i>		

Infos sur l'établissement

 <i>Communs</i>	A proximité propriétaire Entrée indépendante	Dans maison Habitation indépendante
 <i>Activités</i>		
 <i>Réseaux</i>	Accès Internet	
 <i>Stationnement</i>	Parking Possibilité de garer 4 voitures. Parking sécurisé avec la possibilité de fermer à clef.	Parking privé
 <i>Services</i>	Nettoyage / ménage Draps et serviettes de bain fournis dans le prix. Les lits sont faits à l'arrivée.	
 <i>Extérieurs</i>		

A savoir : conditions de la location

Arrivée	16h00. (Flexibilité sur demande).
Départ	10h00.
Langue(s) parlée(s)	Anglais Français
Annulation/ Prépaiement/ Dépot de garantie	Acompte de 50% à la réservation. Le solde est à régler le jour de l'arrivée. Caution : 500€.
Moyens de paiement	Chèques bancaires et postaux Espèces Virement bancaire
Ménage	Forfait ménage : 60€.
Draps et Linge de maison	Draps et/ou linge compris LE FORFAIT MENAGE EST OBLIGATOIRE DANS TOUTES RESERVATIONS Il comprend les draps les serviettes de bain, linge de cuisine, lits faits à l'arrivée et le menage complet de sortie
Enfants et lits d'appoints	Lit bébé Rehausse chaise / Transat à bain.
Animaux domestiques	Les animaux ne sont pas admis.

Tarifs (au 10/12/25)

Le Gîte d'Angel

Tarif standard pour la location du gîte.

Tarifs en €:	Tarif 1 nuit en semaine (L, M, M, J, D)	Tarif 1 nuit en weekend (V ou S)	Tarif 2 nuits weekend (V+S)	Tarif 7 nuits semaine
du 01/01/2025 au 23/01/2026	140€	140€		

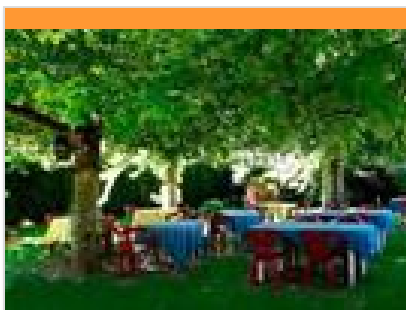
Mes recommandations

Découvrir La Puisaye

Top 10

OFFICE DE TOURISME PUISAYE-FORTERRER

WWW.PUISAYE-TOURISME.FR



Au Coup d'Frein

☎ 03 86 45 44 98

Rue Saint-Blaise

💻 <https://www.aucoupdfrein.fr>

0.1 km

📍 TANNERRE-EN-PUISAYE



Ancienne longère rénovée bordée d'une rivière. L'été venez profiter d'une terrasse ombragée et fleurie.



Restaurant Pizzeria Le Montecristo

☎ 03 86 74 17 33

14, rue des Lions

11.4 km

📍 SAINT-FARGEAU



Situé à deux pas du château de Saint-Fargeau et à 10 minutes de Guédelon, le Montecristo vous accueille dans un cadre agréable et chaleureux. Pizzeria et restauration traditionnelle (plats, salades, pâtes...), produits frais, sur place ou à emporter. Cuisine ouverte, terrasse superbe, ambiance décontractée. Le Montecristo : vite fait, bien fait !



La Mée Coinchotte

☎ 03 86 44 20 32

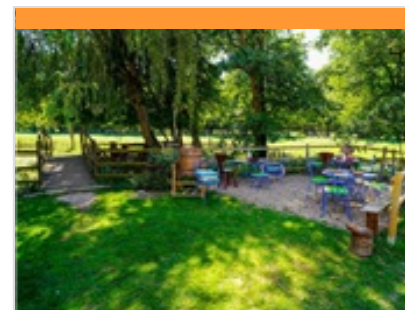
11 rue Paul Bert

12.2 km

📍 TOUCY



La Mée, restaurant emblématique de Toucy avec sa belle terrasse et une salle de restaurant ouverte sur la rue principale du village. Un côté pizzeria, l'autre plutôt brasserie. Un travail de qualité avec des produits savoureux et frais.



Le Moulin de Vanneau

☎ 03 86 45 59 80

Route de Mézilles

💻 <http://www.moulin-de-vanneau.fr>

15.0 km

📍 SAINTS-EN-PUISAYE



Une parenthèse dans le temps ! Moulin à eau en fonctionnement. Ferme d'antan vivante. Sentier botanique. Musée et collection d'outils anciens. Au Moulin de Vanneau : convivialité, culture, détente... Mais aussi gastronomie locale. Nous vous accueillons à l'ombre des aulnes, sur une terrasse longeant le bief du moulin ou dans la belle salle de l'auberge nichée dans l'ancien grenier à grains. Vous pourrez déguster les produits de la ferme à travers une cuisine alliant tradition et découverte (fras à la sauge, terrine aux herbes du potager, agneau aux épices rôti au four à bois, clafoutis à la rhubarbe... et jus de pomme, bières ou vins issus de l'agriculture biologique ou biodynamique.



Le Mystère de la rivière rouge - Enquête

☎ 03 86 74 10 07

Place de l'Hôtel de Ville

💻 <https://www.legendr.app/>

11.3 km

📍 SAINT-FARGEAU



Panique à Saint-Fargeau ! Chaque semaine depuis quelque temps, la couleur de l'eau vire au rouge et personne n'en a l'explication. Muni de votre smartphone, découvrez le patrimoine et l'histoire de la ville pour mener l'enquête et trouver les responsables. Vous êtes prêts ? (Captation 360° du beffroi, vidéos, mini-jeux, audio et parcours inspiré de faits réels). Circuit familial facile de 800 mètres, accessible en poussette. Durée : 1h. Gratuit). Pour télécharger ce parcours, voici les différentes étapes : 1. Téléchargez l'application gratuite Legendr via votre play store ou apple store. 2. Sélectionnez la ville de Saint-Fargeau. 3. Téléchargez gratuitement le parcours. 4. Besoin d'aide lors de votre balade ? N'hésitez pas à activer le point d'interrogation ? en haut à droite de votre écran. Bonne aventure !

Mes recommandations (suite)

Découvrir La Puisaye

Top 10

OFFICE DE TOURISME PUISAYE-FORTERRE

WWW.PUISAYE-TOURISME.FR



Train Touristique du Pays de Puisaye-Forterre

☎ 03 86 44 05 58

Avenue de la Gare

🌐 <http://www.traindepuisaye.org>

12.1 km
📍 TOUCY



Pour petits et grands, un agréable voyage à travers bocages et forêts. Une façon originale de découvrir autrement la Puisaye, entre Toucy-Ville et Villiers-Saint-Benoît. Certains trains réguliers permettent de visiter le Musée d'Art et d'Histoire de Puisaye à Villiers-Saint-Benoît (une remise vous sera accordée sur présentation de votre billet de train). Train Restaurant : Le Train Touristique du Pays de Puisaye-Forterre et Le Blé d'Or, restaurant à Château-Renard (Loiret), vous proposent de voyager comme autrefois en train restaurant, au départ de Toucy. Tout en roulant et en vous régaland d'un menu complet, boissons incluses, vous pourrez contempler les magnifiques paysages de Puisaye. Voyages commentés.



Base Départementale de Plein Air Daniel Bailly

☎ 03 86 74 04 07

Lieu dit la Calanque Réservoir du Bourdon

🌐 <https://www.baseloisirs-bourdon.com>

14.0 km
📍 SAINT-FARDEAU



Base de loisirs à la découverte des activités de nature, liées ou non à l'eau, au Lac du Bourdon.



Lac du Bourdon

☎ 03 86 74 10 07

La Calanque

14.1 km
📍 SAINT-FARDEAU



En Puisaye, c'est "the place to be" des activités nautiques de plein air. Le lac du Bourdon offre de nombreuses activités : aviron, voile, pêche, randonnée, loisirs équestres, pédalos...vous en voulez plus ? Alors testez le paddle sur les rives du lac ou le kayak polo pour vous défouler. Le canoë vous permettra aussi de découvrir la faune et la flore protégée en toute discrétion. Envie de piquer une tête ? direction la plage et sa baignade surveillée en été (du 01/07 au 31/08 : en semaine 11 h - 18 h, weekend 11 h - 19 h, sauf le mardi 12/08 fermée). Restauration et camping.



Parc Aventure du Bois de la Folie

☎ 03 86 74 70 33

Route Départementale 185

🌐 <https://www.natureadventure.fr>

18.0 km
📍 TREIGNY-PERREUSE-SAINTE-COLOMBE



Le Parc du Bois de la Folie : dans un cadre naturel exceptionnel, de multiples activités pour partager des moments inoubliables ! ACCROBRANCHE : Quatorze parcours en hauteur pour tous les niveaux, petits et grands. Plus de 200 jeux et 40 tyroliennes réparties sur un magnifique bois clos de 8 hectares. En haut des arbres, des parcours pour tous, de plus accessibles aux plus osés pour les adeptes de défis et de sensations. A partir de 4 ans. EXPLOR' GAME : Retrouver la trace de l'espion disparu dans la forêt, résoudre les énigmes et combattre les ennemis. Un jeu en pleine forêt (à partir de 2 personnes) sur une tablette (fournie). Les jeunes de 8 à 11 ans doivent jouer avec un adulte. PAINT BALL : Alliant stratégie, précision et fair-play, le paint-ball vous offre tous les ingrédients d'une expérience unique et inoubliable dans un cadre naturel exceptionnel. Venez vous



Explor'Game - Parc du Bois de la Folie

☎ 03 86 74 70 33

Lieu-dit la Folie Route

Départementale 185

18.1 km
🌐 <https://www.natureadventure.fr/>

📍 TREIGNY-PERREUSE-SAINT-COLOMBE



L'EXPLOR' GAME : Retrouvez la trace de l'espion disparu dans la forêt ! Cherchez le chemin à l'aide d'une tablette et la boussole afin de résoudre les énigmes pour combattre les ennemis. Un jeu en pleine forêt, intuition et dynamisme sont de la partie (à partir de juin). A partir de 2 personnes et à partir de 8 ans* (les jeunes de moins de 12 ans doivent pratiquer avec un adulte). Sur réservation.



Paintball - Parc du Bois de la Folie

☎ 03 86 74 70 33

Route Départementale 185

📄 <https://www.natureadventure.fr/>
18.2 km

📍 TREIGNY-PERREUSE-SAINTE-COLOMBE



Alliant stratégie, esprit d'équipe, précision et fair-play, le paintball vous offre tous les ingrédients d'une expérience unique et inoubliable. Cette activité de loisir sportif est un vrai challenge créant de nouvelles motivations pour les équipes qui y participent. Venez vous mesurer aux autres et à vous-même ! Entièrement encadré et sécurisé, le paintball est accessible à tous à partir de 8 ans. L'objectif ? Affronter l'équipe adverse selon différents scénarios proposés. Un joueur est éliminé quand il est « touché » par une bille de l'autre équipe. Les billes (biodégradables) sont propulsées par les lanceurs d'air comprimé, laissant une trace de peinture à l'endroit de l'impact. Notre terrain de paintball s'étend sur une surface de 2 hectares, aménagée « nature » avec un mélange de parties boisées et de parties découvertes offrant différents types de jeux.



Grapes and corks

Les Gressiens Sainte-Colombe-sur-Loing

📄 <https://www.grapesandcorks.com/>

20.6 km

📍 TREIGNY-PERREUSE-SAINTE-COLOMBE



Transport de personnes (VTC) et services de taxi en minibus 8 places (transferts gares /aéroports). Langues : français et anglais A la carte excursions pour petits groupes. Explorez la région et ses attraits multiples (vignobles de Sancerre et de Chablis, Vézelay et le Morvan, la Puisaye etc) avec votre propre chauffeur - guide expérimenté. Un service à la demande. Journée ou demi-journée. Max 8 personnes.



Gués et patrimoine de Tannerre-en-Puisaye

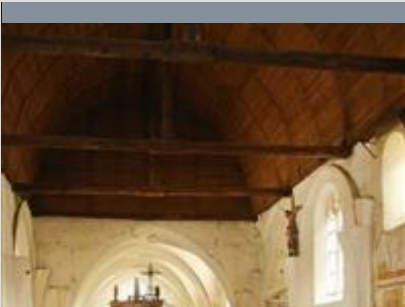
☎ 03 86 44 15 66

📄 <https://www.puisaye-tourisme.fr/prepa>

0.2 km



Le départ se fait à partir de la cour de la Mairie (parking assez vaste). (D/A) À la sortie de la cour, partir à gauche et descendre la Rue Saint-Blaise. Passer un premier pont, puis un second et continuer en laissant l'église sur la gauche. À la rue transversale (Rue de Lestrade), tourner à droite, laisser sur la gauche la chapelle et poursuivre jusqu'au premier chemin partant sur la droite. Le suivre, passer l'entrée de service de la colonie, oublier les chemins latéraux et rejoindre une voie goudronnée. (1) Descendre sur la droite (panneau sans issue). Franchir le Branlin par le gué ou la passerelle aménagée. Arriver sur la D7, traverser avec prudence et monter tout droit sur une bonne centaine de mètres. (2) Obliquer dans le petit chemin sur la gauche dissimulé sous une tonnelle formée par les 2 bouchures latérales et qui conduit à un chemin transversal. Partir à gauche.



Peintures murales en Puisaye-Sainte Anne, Saint Pierre et Saint Fiacre

☎ 03 86 74 10 07

📄 <https://www.puisaye-tourisme.fr/prepa>

11.3 km



Le départ se fait depuis le parking Place de la République à Saint-Fargeau (d'autres parking très proches possibles). (D/A) Les clés en poche (voir § info pratiques), dos à l'Office de Tourisme, se diriger en face en suivant la Rue Michel Lepelletier. Franchir le Ru du Bourdon et arriver à l'église. Tourner dans la ruelle de droite en gardant l'église à main gauche. Arrivé à la route, prendre à droite sur quelques mètres et se faufiler dans la Rue du Bourgneuf. Au croisement avec la Rue Raymond Vernay, tourner à droite dans la piste tracée (trottoir assez large) en respectant le cheminement des piétons. (1) Dans la courbe, laisser la route filer sur la gauche et partir direction Treigny (D185). Suivre cette voie pour aboutir à la digue du réservoir du Bourdon. (2) Partir sur la gauche dans le chemin qui longe le lac à droite et la colonie de vacances sur la gauche. À la première



Sentier Colette

☎ 03 86 45 61 31

📄 <https://www.puisaye-tourisme.fr/prepa>

14.0 km



Départ depuis le musée Colette (parking de la Place Blanche). (D/A) Descendre l'allée de tilleuls pour rejoindre la Rue de La Roche à prendre à droite sur 50m pour obliquer à gauche dans la Rue Colette. (1) Passer entre sa maison natale à gauche et le jardin "de devant" à droite. Tout de suite après, prendre à droite la Rue des Gros Bonnets, puis en face la Rue du Bourg Gelé (le bâtiment de la Poste sera à votre gauche). À l'intersection, face au Monument aux Morts, descendre par la gauche la route de Saint Amand sur 80m, la quitter dans le virage à 90° pour prendre en face, la Rue de Moutiers. Après le pont sous la voie ferrée, tourner à droite sur le chemin qui mène à la Marseillaise. (2) Arrivé à ce hameau, prendre avant la voie ferrée le chemin de gauche. Continuer sur ce chemin principal. Après la dernière maison sur la gauche, un petit chemin situé sous



Les Sept Écluses d'Henri IV

☎ 03 86 74 57 66
🌐 <https://www.puisaye-tourisme.fr/prepa>

18.9 km
🌳 4

Départ depuis le parking situé Rue Hugues Cosnier (tout près des Sept Écluses). (D/A) Dos au parking, partir à droite et traverser le pont qui enjambe le canal. À la sortie, prendre de suite l'allée qui descend au pied des écluses, le canal sera à main gauche. Arrivé au pied de ces écluses, continuer tout droit, toujours en longeant le canal. Au croisement avec la route principale, virer à droite et poursuivre Rue André Henriat. Laisser sur la droite, la Rue Henri IV et tourner à la prochaine intersection direction Breteau (Rue des Postillons). (1) Quitter la route principale pour prendre sur la droite la direction le Cottard. Laisser la prochaine voie de droite en sens interdit. À la prochaine intersection, virer sur la droite. Continuer toujours tout droit. (2) Quitter la route principale, virer sur la droite, garder la direction de la Brenellerie. Dans l'angle à gauche, se garer pour la visite du site.



Le Ferrier de Tannerre-en-Puisaye

Route des Mussots
🌐 <http://www.leferrierdetannerre.net/index>

0.7 km
📍 TANNERRE-EN-PUISAYE 🏰 1

Un des plus grands sites sidérurgiques de la Gaule Romaine (30 ha dont la moitié ouverte au public). Ce lieu, classé Monument Historique en 1982, a connu trois grandes périodes d'activité représentées sur le terrain par : la place consacrée au fer avec les bas fourneaux et la forge, la clairière du château aménagée sur l'emplacement de la forteresse détruite au Moyen Âge et la place présentant l'exploitation des scories au XXe siècle. L'ensemble est équipé de panneaux explicatifs. Un parcours permanent d'orientation a été réalisé avec la Fédération Française de Course d'Orientation : le bois de la Garenne a été équipé de 25 balises avec bornes de poinçonnage. Ce parcours permanent d'orientation comporte : un parcours vert facile de 6 balises pour les familles et jeunes enfants, un parcours bleu de 10 balises niveau moyen et un parcours



Musée d'Art et d'Histoire de Puisaye

☎ 03 86 45 73 05
5, rue Paul-Huillard
🌐 <https://www.mah-puisaye.fr/>

7.7 km
📍 VILLIERS-SAINT-BENOIT 🏰 2

Installé dans une belle demeure bourgeoise du XVIIIe s. transformée en musée. Au rez-de-chaussée, reconstitution d'une cuisine bourgeoise poyaudine. Une bibliothèque présentant une table de changeur du XVIe s. Une salle à manger présentant un tableau attribué à Hyacinthe Rigaud (1659-1743), une collection de céramiques, un buffet art-nouveau dessiné par Paul Huillard, architecte décorateur, donateur du musée à la commune ainsi qu'une commode, une bergère et un tapis (dépôt effectué par le Mobilier National en date du 20 janvier 2022). Le partenariat conclu à cette occasion avec la mairie a une profonde signification : il marque bien que, loin d'être réservé à nos dirigeants, le Mobilier National est d'abord et avant tout le Mobilier de la Nation.



Collection particulière de vanneries

☎ 03 86 45 47 70#06 67 24 21
64#06 66 06 06 91
12, Grande rue
🌐 <https://www.vanneries-puisaye.fr/>

9.2 km
📍 DRACY 🏰 3

Dans l'ancienne cidrerie de Dracy, Hélène Lawson a rassemblé quelques 350 vanneries, du XVIIIe siècle à nos jours, découvertes au fil de ses séjours et de ses voyages en Asie, en Afrique et au gré des brocantes de nos régions. Elle partage avec ses visiteurs sa passion pour ces humbles objets qui témoignent de la créativité des vanniers du monde.



Musée de l'Aventure du Son

☎ 03 58 47 00 15
2 Place des Augustins
🌐 <https://www.aventureduson.fr/>

11.3 km
📍 SAINT-FARDEAU 🏰 4

Collections publiques uniques en Europe sur ce thème, L'Aventure du Son expose plus de 1 000 instruments de musique mécanique, phonographes et radios. Installé dans un couvent du XVIIe s. au centre de Saint-Fargeau, capitale de la Puisaye, le musée propose de découvrir l'aventure du son grâce à des objets exceptionnels : orgues de barbarie, pianos mécaniques, premières inventions de Cros, Edison, Lioret, Pathé, etc. jusqu'aux appareils Pioneer. Le musée permet également au public de se plonger dans l'univers de la radiophonie par la visite d'un ensemble de radios particulièrement riche, de l'invention de Branly jusqu'à nos jours. Un musée à voir et à écouter. Pour les plus jeunes, le Musée propose une visite ludo-éducative sur des tablettes numériques.

Mes recommandations (suite)

Découvrir La Puisaye

Top 10

OFFICE DE TOURISME PUISAYE-FORTERRER
WWW.PUISAYE-TOURISME.FR



Château de Saint-Fargeau

☎ 03 86 74 05 67

Place du château

🌐 <https://www.chateau-de-st-fargeau.co>

11.5 km
📍 SAINT-FARGEAU



5

Au premier abord, on se heurte à l'aspect monumental et écrasant d'une maison fortifiée et défensive du XVe siècle, faite pour traverser les siècles. Mais à peine entré dans la cour d'honneur, on découvre un somptueux décor... un chef d'œuvre classique du XVIIe siècle, dessiné par le Vau. Le château de Saint-Fargeau, qui fut le berceau de la famille maternelle de l'académicien Jean d'Ormesson, est largement évoqué dans le roman de ce dernier, Au plaisir de Dieu, et a servi de cadre au tournage du feuilleton télévisé tiré de cette œuvre.



La ferme du Château

☎ 07 67 91 92 48

Allée des Platanes

🌐 <https://www.ferme-du-chateau.com/>

12.0 km
📍 SAINT-FARGEAU



6

La Ferme du Château est un endroit remarquable, instructif et un retour en arrière des plus agréables avec ses animaux en liberté (chèvres, veaux, poules, cochons, canards, oies...). Profitez des nombreuses animations qui raviront petits et grands : dégustez un morceau de pain sorti tout droit du four, donnez le biberon aux veaux et aux chevreaux, goûtez le lait de chèvre encore chaud, prenez soin des poneys dans la ferme, caressez tous les animaux présents !



La Pyramide du Loup

☎ 09 54 94 64 47

Lieu-dit les Gilats

🌐 <https://www.lapyramideduloup.com>

13.2 km
📍 TOUCY



7

Une sortie ludique & éducative en lien avec la nature, réservez dès à présent votre sortie clé en main ! Au cœur d'une nature boisée, la Pyramide du Loup vous attend pour plonger dans l'univers du loup et de la biodiversité ! Partez à l'aventure en voyageant à travers le temps pour mieux comprendre l'évolution des relations entre l'Homme et le Loup depuis la Préhistoire jusqu'à nos jours. Du cycle 1 au cycle 4, nos animations sont adaptées avec un apport théorique et ludique. Animations sur les espèces animales et végétales (demander le dossier pédagogique). Profitez de notre parcours « Sentier pieds nus » L'objectif de ce parcours est de vivre des sensations nouvelles en utilisant d'autres sens que la vue. Les yeux bandés, nous marchons pieds nus à travers différents environnements pour les reconnaître grâce au toucher, comme les animaux le font.



Château de Montigny

☎ 06 09 91 49 39

Perreux

🌐 <https://www.chateaumontigny-puisaye>

13.3 km
📍 CHARNY OREE DE PUISAYE



8

Entre 2021 et 2025, l'importante campagne de travaux menée avec la DRAC consista à refaire entièrement la toiture en ardoise, rénover la charpente et restaurer certains éléments architecturaux : cheminées, corniches et encadrements en briques, si typiques de la région. La volonté était de redonner à l'édifice son aspect d'origine purement XVIIIème. C'est aujourd'hui chose faite. Parole de visiteurs, Montigny n'est pas un château comme un autre. Les différents styles de décoration intérieure créent la surprise en passant d'une salle à l'autre. Lieu d'exception, il est à l'opposé d'un musée impersonnel ou d'un château un peu froid. C'est une demeure chaleureuse, vivante, chargée d'histoires et de souvenirs. Vous pourrez également découvrir la collection de faïences révolutionnaires exposée au château. Dans le parc bucolique et paisible, vous aimerez



La Bâtisse

☎ 03 86 45 68 00

2 bis, Lieu-dit la Bâtisse D 85 - route de Saint-Fargeau

🌐 <https://poterie-batisse.com/>

13.6 km
📍 MOUTIERS-EN-PUISAYE



9

Four couché du XVIIIe siècle. Ateliers de 1930. Fondée au XVIIIe s., La Bâtisse a vu se succéder 10 générations de potiers de père en fils. Dans l'atelier de 1930 toujours en activité où se reproduisent des gestes ancestraux : le pétrissage de la terre, le tournage et l'émaillage, la Poterie de la Bâtisse vous fera voyager au travers du temps !

Mes recommandations (suite)

Découvrir La Puisaye

Top 10

OFFICE DE TOURISME PUISAYE-FORTERRE

WWW.PUISAYE-TOURISME.FR



Musée Colette

☎ 03 86 45 61 95

Place du Château

💻 <https://www.musee-colette.com/>

14.0 km

📍 SAINT-SAUVEUR-EN-PUISAYE 🏛️ K

Créé à l'initiative de sa fille Colette de Jouvenel et ouvert en 1995, le musée Colette est agréé musée de France. Gabrielle Colette, célèbre auteure, est née à Saint-Sauveur-en-Puisaye en 1873. Le musée qui lui est consacré en plein cœur de son village natal prend place au sein du château, rebâti au XVII^e siècle. Si elle n'y a jamais séjourné, Colette l'évoque néanmoins au début de son premier roman, Claudine à l'école : « Montigny [...] ça s'étage en escalier au-dessous d'un gros château, rebâti sous Louis XV et déjà plus délabré que la tour sarrazine, épaisse, basse, toute gainée de lierre, qui s'effrite par en haut, un petit peu chaque jour. » La tour dite sarrazine est un donjon au plan rare, ovoïde, du XI^e et XII^e siècle. C'est dans ce lit de verdure et d'histoire que repose le Musée Colette, « un musée pour les sens autant que pour l'esprit » comme le présente le musée.



Maison natale de Colette

☎ 03 86 44 44 05

8-10, rue Colette

💻 <http://www.maisondecolette.fr>

14.0 km

📍 SAINT-SAUVEUR-EN-PUISAYE 🏛️ L

Voyagez à travers le temps à la rencontre de la plus célèbre des bourguignonnes : l'écrivain Colette. Maison et jardins ont été fidèlement reconstitués d'après les textes de l'auteur et les documents d'archives : couleurs, papiers peints, mobilier permettent de retrouver l'ambiance d'une maison bourgeoise à la fin du XIX^e siècle. Tout au long de l'année, la maison de Colette vous propose également des festivals, des lectures, des conférences, des ateliers et des projections.



Réservoir du lac du Bourdon

☎ 03 86 74 10 07

14.0 km

📍 SAINT-FARGEAU 🌳 M

Au cœur de la Puisaye-Forterre, le Lac du Bourdon c'est l'endroit qu'il vous faut lorsqu'on aime les loisirs nautiques et de plein air : canoë-kayak, pédalos, voile, planche à voile et en juillet-août, baignade surveillée et initiation à l'aviron. Balade, camping, restauration et équitation autour du Bourdon.



La Ferme du Moulin de Vanneau

☎ 03 86 45 59 80

Route de Mézilles

💻 <http://www.moulin-de-vanneau.fr/>

14.2 km

📍 SAINTS-EN-PUISAYE 🏛️ N

Envie de passer un moment sympa en famille ? Bienvenue au Moulin Vanneau, une ferme d'antan où oies, chats, poneys ou encore cochons vivent comme au bon vieux temps. Pourquoi ne pas découvrir les lieux lors d'une balade à Poney ou à cheval de trait ? Découvrez ensuite le fonctionnement du moulin à eau toujours en activité. La fabrication de farine n'aura plus de secret pour vous et sentez-vous cette odeur de bon pain chaud ? Avec un peu de chance vous assisterez à la cuisson dans le four à pain. Quant à l'écomusée, il vous transportera au siècle dernier. Pour terminer, partez à la découverte des marais de la vallée du Branlin au travers un sentier de promenade pour découvrir ce site naturel remarquable. Mais ça donne faim tout ça ! Pas de soucis, sur place l'auberge vous permettra de recharger vos batteries avec de bons plats bio et locaux en terrasse ou à l'auberge.



Centre Régional d'Art Contemporain

☎ 03 86 44 02 18

Château du Tremblay

💻 <https://crac-fontenoy.fr/>

15.5 km

📍 FONTENOY 🏛️ P

Au Centre d'Art de Fontenoy, trois espaces permanents sont dédiés : - l'un à M^{lle} Jeanne, vieille dame de 71 ans qui révéla avec des pastels tout un univers fantastique, - les deux autres à l'œuvre de Fernand Rolland, peintre et poète et Jean-Louis Vetter, sculpteur ; tous deux fondateurs du Centre Régional d'Art Contemporain. Deux expositions temporaires sont proposées au public pendant la saison.



Musée de la Bataille de
Fontenoy

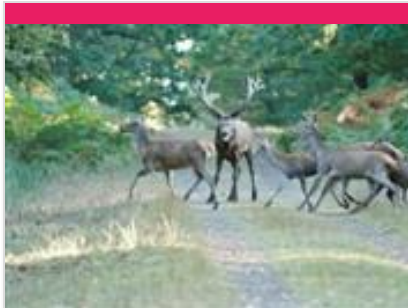
☎ 03 86 44 02 18
Rue Marien

🌐 <https://www.bataille-fontenoy841.fr/>

16.1 km
📍 FONTENOY



C'est à Fontenoy-en-Puisaye qu'eut lieu le 25 juin 841, l'importante bataille qui opposa les trois petits fils de Charlemagne : Lothaire, Louis le Germanique et Charles le Chauve, prélude au traité de Verdun signé en 843 qui consumma le partage de l'Empire (un obélisque commémoratif se trouve route de Thury). Au rez-de-chaussée, maquettes de Jacques Perreaut et peintures de Fabienne Dubois évoquant le site de la bataille (sculptures à découvrir dans le bourg). À l'étage, un combattant carolingien armé vous attend. Revivez cette page d'histoire grâce à une maquette animée de bande-son. Le musée s'est enrichi de pointes de lances trouvées sur le site.



Parc Animalier de
Boutissaint

☎ 03 86 74 18 18
Treigny

🌐 <https://parc-boutissaint.qweekle.com/>
17.2 km

📍 TREIGNY-PERREUSE-SAINTE-COLOMBE



Vivez l'expérience Boutissaint : une immersion nature unique en Europe ! Venez éveiller vos sens et vous offrir des souvenirs inoubliables en évoluant sur 400 ha de forêt où vivent 400 animaux en totale liberté : cerfs, daims, sangliers ainsi que bisons d'Europe et mouflons en enclos. A parcourir librement, à pied, avec vos vélos ou vos chevaux.



Guédelon, nous bâtissons
un château fort

☎ 03 86 45 66 66
D 955

🌐 <https://www.guedelon.fr/>
17.2 km

📍 TREIGNY-PERREUSE-SAINTE-COLOMBE



C'est en forêt de Guédelon, au cœur d'une ancienne carrière, que les ouvriers bâtissent chaque jour, sous vos yeux, un château fort du XIIIe siècle. Carriers, tailleurs de pierre, maçons, charpentiers, forgerons, tuiliers, menuisiers, cordiers, charretières, charbon, peintres, vanniers, herboriste, jardiniers... transforment et valorisent la pierre, le bois, la terre présents sur le site pour vous livrer les secrets des bâtisseurs du Moyen Âge. De saison en saison, les ouvriers de Guédelon relèvent ce défi hors normes. L'enceinte fortifiée, le logis et ses charpentes, la chambre et ses peintures murales, la cuisine et le cellier, les salles de tir et leurs imposantes voûtes d'ogives, la chapelle, la moitié du chemin de ronde... ont été réalisés sous les yeux de milliers de visiteurs venus visiter ce chantier unique au monde. En 2025, les ouvriers poursuivent les



La Métairie Bruyère -
Centre d'Art Graphique

☎ 03 86 74 30 72

La Métairie Bruyère Hameau Le Petit
Arran

🌐 <https://la-metairie.fr/>

18.2 km
📍 PARLY



Pendant les vacances d'automne, venez visiter les ateliers les 22 et 23 octobre à 14h, ou les 29 et 30 octobre à 14h. Un lieu d'artisanat d'art unique en Europe ! Venez découvrir le monde fascinant d'un atelier d'imprimeur et éditeur d'art : un site unique en son genre mêlant patrimoine, savoir-faire et artistes de renom. Cette complémentarité des métiers d'art en fait un lieu de création unique en Europe. Un espace d'inspiration, d'expérimentation, de réalisation dans de vastes ateliers. De belles presses et une collection exceptionnelle de plusieurs tonnes de caractères de plomb de toutes tailles sont à disposition des artistes. Le centre accueille des milliers d'amateurs d'art et d'artisanat pour des visites guidées des ateliers organisées toute l'année.



Les Sept Ecluses de Rogny

☎ 03 86 74 57 66

Rue Hugues Cosnier

🌐 <https://www.7ecluses-canaldebriare.fr/>

18.9 km

📍 ROGNY-LES-SEPT-ECLUSES



Relier « de Loire en Seine », deux bassins fluviaux par un canal à écluses alimenté par un alimenté par un bief de partage, tel était l'audacieux projet conçu à la fin du XVIe siècle, par l'ingénieur Hugues Cosnier, encouragé par Henri IV et son ministre Sully. La réalisation du canal - l'actuel canal de Briare - commença en 1604 : douze mille ouvriers y travaillèrent, protégés des menaces des grands propriétaires terriens par six mille hommes de troupe. Un exceptionnel ouvrage d'art, constitué de six, puis de sept écluses accolées, permit de franchir un dénivelé de 24 mètres. Mises en service en 1642, elles fonctionneront sans interruption jusqu'en 1887, date d'ouverture d'un nouveau tracé contournant la colline, avec six écluses espacées, adaptées au nouveau gabarit Freycinet. Les Sept-Ecluses de Rogny restent un ouvrage d'art étonnant.

Mes recommandations (suite)

Découvrir La Puisaye

Top 10

OFFICE DE TOURISME PUISAYE-FORTERRER

WWW.PUISAYE-TOURISME.FR



Le Couvent

☎ 03 86 74 75 38
4-8, rue du Couvent

🌐 <http://www.lecouventdetreigny.com>

20.7 km

📍 TREIGNY-PERREUSE-SAINTE-COLOMBE



Le Couvent est un bâtiment dont l'origine remonte aux XVe s., autrefois propriété de la Congrégation hospitalière des sœurs de la Providence de Sens. Le Couvent, réhabilité, abrite les expositions organisées par l'Association de Potiers Créateurs de Puisaye, où se côtoient les œuvres des Potiers de l'Association et celles de leurs invités. Depuis 1982, les membres de l'Association des Potiers Créateurs de Puisaye, se sont donnés pour mission de faire découvrir la céramique contemporaine dans toute sa diversité. Trois expositions installées dans les six salles du Couvent, un festival de céramique en août, ainsi que diverses animations accueillent plus de 6 000 visiteurs.



La Fabuloserie - Musée d'art hors-normes/art brut

☎ 03 86 63 64 21
1, rue des Canes Dicy

🌐 <http://www.fabuloserie.com>

22.2 km

📍 CHARNY OREE DE PUISAYE



La Fabuloserie, ce musée d'art hors-normes/art brut, dont le nom évoque bien le merveilleux, comprend la "maison-musée" où sont présentées plus de 1 000 œuvres créées par des autodidactes, et un « jardin habité », où l'on découvre au pourtour d'un étang des œuvres d'habitants paysagistes. Sans oublier l'émouvant Manège de Petit Pierre de renommée internationale ! Petits et grands, habitués des musées ou non, cette balade de 2 h ou plus, vous ravira !



Maison de la Mémoire potière

☎ 03 86 39 63 72

29 Faubourg des Poteries

🌐 <https://www.maisondelamemoirepotier>

22.6 km

📍 SAINT-AMAND-EN-PUISAYE



Rare vestige quasiment intact des poteries du 19ème siècle, l'ancienne poterie de Monsieur Gaubier dit Cadet aujourd'hui "Maison de la mémoire potière" offre un ensemble complet et quasi unique de bâtiments typiques de la production potière. Les visites guidées vous replaceront dans l'ambiance du début du siècle et vous feront découvrir à travers ce site l'histoire de la poterie en Puisaye. Une démonstration de tournage pourra conclure votre visite.



Château de Ratilly

☎ 06 09 12 13 74
Treigny

🌐 <https://chateauderatilly.fr/>

22.7 km

📍 TREIGNY-PERREUSE-SAINTE-COLOMBE



Au débouché d'un petit chemin de terre surgit l'impressionnante façade du Château de Ratilly, véritable forteresse médiévale construite sur des fondations du XIe s., achevée au XIIIe, puis transformée pour partie à la Renaissance. Les quatre tours d'angle, les deux tours d'entrée défendant le pont-levis, les douves, le pigeonnier entourent la charmante cour intérieure carrée. Depuis 1951, l'atelier de poterie, les expositions, spectacles et stages font de Ratilly un centre d'art de premier plan.



Musée du Grès

☎ 03 86 39 74 97

Château 13, Grande rue

🌐 <https://www.museedugres.fr/>

23.2 km

📍 SAINT-AMAND-EN-PUISAYE



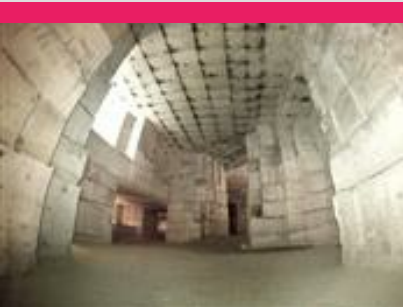
Dans plusieurs salles du château Renaissance, le musée retrace, autour d'une collection de grès utilitaires, quatre siècles d'une histoire qui a façonné le paysage et les hommes. Pays de bocage et de forêts, la Puisaye est, de par la nature de son sous-sol, riche en argile gréseuse, une terre de prédilection pour la poterie. Cette argile, cuite à haute température dans les fours couchés, a la propriété de vitrifier dans la masse, ce qui donne aux récipients la grande résistance et la totale étanchéité qui ont fait leur succès. Ici sont nées des pièces à usage culinaire : toulons, berchets, crapauds, dont la diffusion a très largement dépassé le cadre de la Bourgogne nivernaise. Cet environnement favorable incitera quelques artistes à s'installer en Puisaye à la fin du 19ème siècle. Marqués par le Japonisme et l'Art Nouveau, ils développeront autour de

Mes recommandations (suite)

Découvrir La Puisaye

Top 10

OFFICE DE TOURISME PUISAYE-FORTERRE
WWW.PUISAYE-TOURISME.FR



Carrière Souterraine d'Aubigny

☎ 03 86 52 38 79#03 86 41 91 90
Hameau d'Aubigny Taingy
💻 <https://carriere-aubigny.com/>

26.2 km
📍 LES HAUTS DE FORTERRE 🏛️

La pierre de cette carrière exploitée depuis des centaines d'années a été utilisée pour la construction de l'Opéra, de l'hôtel de ville de Paris, du Conservatoire national des arts et métiers, des cathédrales d'Auxerre et de Sens et de nombreux édifices publics. L'extraction des blocs de pierre a laissé place à d'impressionnantes grottes portant les traces des lances et des aiguilles, seuls outils utilisés par les carriers pendant des siècles. Vous pouvez visiter le lieu à travers un parcours ludique et numérique, sur l'application Legendr pour résoudre cette énigme.



Château-Fort des Comtes d'Auxerre et de Nevers

☎ 03 86 41 51 71
17, rue du Château
💻 <https://www.chateau-de-druyes.com/>

30.1 km
📍 DRUYES-LES-BELLES-FONTAINES 🏛️

Du château, il reste les murs et les tours d'enceinte ainsi que l'imposante poterne avec ses imposants mâchicoulis, qui défendait l'entrée principale (sur trois étages, dont la terrasse accessible lors de la visite). L'importance de ces vestiges, leur situation au sommet d'un piton rocheux, confèrent à l'ensemble une majesté et une puissance impressionnantes. Nombreuses expositions à l'intérieur. À ne pas manquer, dans la ville basse, la belle église romane dédiée à saint Romain et le tilleul classé, le lavoir, la maison natale de Jean-Roch Coignet, l'auteur des célèbres Cahiers du capitaine Coignet et celle de l'ingénieur Jean Bertin, le père de l'aérotrain. Aire de pique-nique et jeux pour enfants vers les sources de la Druyes.



EARL Le Jardin des Gallines

☎ 06 03 69 33 75
Lieu Dit les Fremis

1.5 km
📍 TANNERRE-EN-PUISAYE 🍷 1

Production de légumes et petits fruits certifiés en agriculture biologique. Elevage de volailles (poulets, pintade toute l'année et pour la fin d'année ; canette de barbarie, oie, chapon, poularde). Découpe et Transformation sur la ferme, volailles vendues prêtes à cuire, découpées, transformées, plats cuisinés de viande ou légumes commercialisés en frais ; conserves de légumes ; confiture... Nous travaillons uniquement sur commande (pas de magasin sur place) Vente en direct de la ferme sur "www.ledrivedesfermesdepuisaye.fr" (pour la Puisaye) ; Livraison sur toute la France sur "www.pourdebon.com/le-jardin-des-gallines-s227" Retrouver nos produits sur "www.les-paniers-fermiers-de-nos-fermes.fr" (pour la Puisaye)



EARL Chevrette et Grenouillette

☎ 03 86 74 94 95#06 18 12 10 45
La Plauderie
💻 <https://www.grenouillettes.com/>

6.6 km
📍 SAINT-PRIVE 🍷 2

Découverte des différents élevages (vaches, moutons, volailles, lapins, chèvres...), de la transformation du lait en fromage, le métier d'agriculteur, les élevages. Visite guidée et animée par des spécialistes de la ferme. Visite de la fromagerie et découverte de la ferme sous forme de mini-atelier pédagogique.



Drive des Fermes de Puisaye

☎ 06 49 92 68 01
Lieu-dit les Libaux
💻 <https://drive-des-fermes-de-puisaye.fr/>

8.6 km
📍 SAINT-PRIVE 🍷 3

Faites-vous livrer des paniers de produits fermiers dans votre hébergement de vacances en Puisaye-Forterre ! Pour une arrivée sereine, les pieds sous la table. Faites-vous livrer pour votre séjour, des produits locaux issus de nos fermes dans votre gîte, camping, résidence secondaire, chez des amis... Pour une arrivée en toute quiétude, nous nous mettons en relation avec le propriétaire de votre hébergement et nous remplissons le frigo pour vous... Les commandes sont à prendre jusqu'au mercredi soir à minuit pour une livraison le vendredi ou le samedi.

Mes recommandations (suite)



Pâtissier Chocolatier Biscuitier Fléchais

☎ 03 86 74 06 71

1, rue des Lions

🌐 <https://www.patisserie-flechais.fr/>

11.4 km
📍 SAINT-FARGEAU

🍷 4

Spécialités maison : macarons de la Puisaye (délicieux petits gâteaux moelleux aux amandes), les croquets tendres (gâteaux tendres et friable, idéal à déguster avec un thé ou un café).



Le Jardin des Thorains

☎ 06 80 46 72 08#06 80 46 72 19

Les Thorains

🌐 <https://www.lejardindesthorains.fr/>

21.3 km
📍 LAVAU

🍷 5

Le Jardin des Thorains, créé en 2013 à Lavau, en Puisaye, est une association et une ferme agricole engagée dans la préservation de la Nature et de la Biodiversité. Elle est membre du "Réseau Semences Paysannes", réseau national d'acteurs de la semences libres. L'association a développé un jardin maraîcher biologique, propose 400 variétés de graines naturelles et reproductibles et, au printemps, des plants de fruits, fleurs, légumes, aromates et médicinales. Elle propose également une gamme d'épicerie fine (sirops, gelées, tisanes,...) transformée à la ferme et une gamme de chanvre CBD (fleurs et infusions). Stages et formations autour de la permaculture sont à la carte. Le fil rouge est l'autonomie et la transmission, possible grâce au travail de la graine à la graine.



