



LE GÎTE D'ANGEL - TANNERRE-EN- PUISAYE

LE GÎTE D'ANGEL

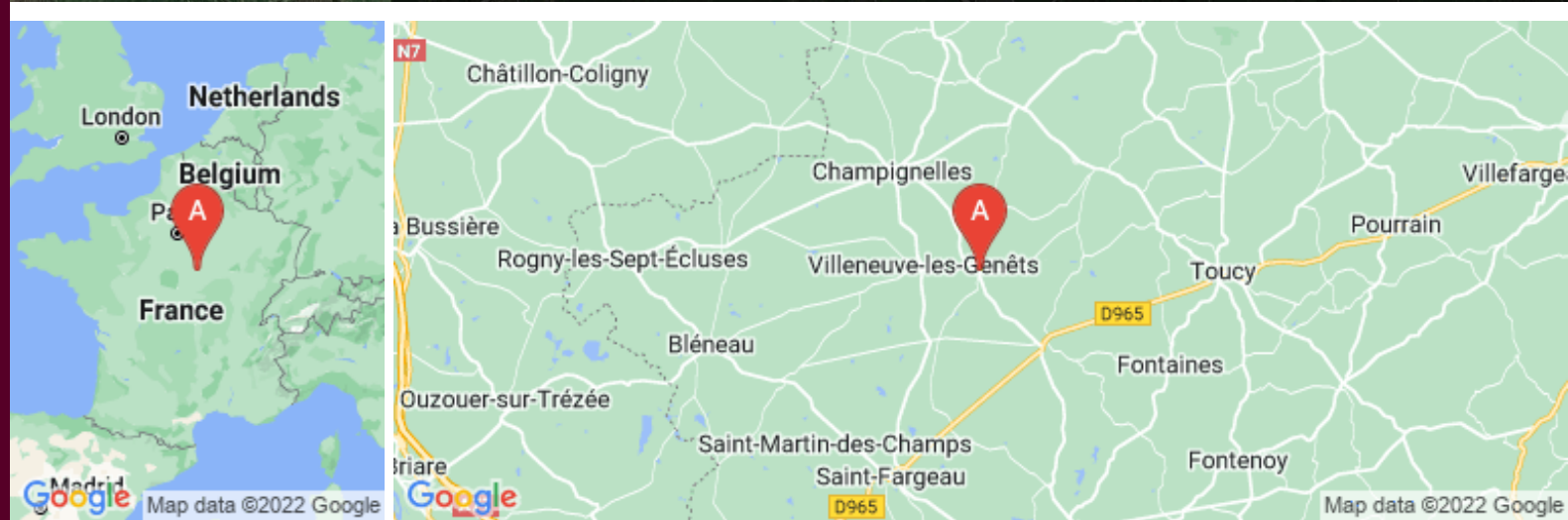
Gîte de 8 personnes en Bourgogne, dans le joli village de Tannerre-en-Puisaye. A seulement quelques minutes du château de Guédelon et des villages de Saint-Fargeau, Saint-Sauveur-en-Puisaye et Toucy.



Angéline - Le Gîte d'Angel

☎ 06 12 48 00 92

A Le Gîte d'Angel : 5, rue Saint-Blaise 89350
TANNERRE-EN-PUISAYE





Le Gîte d'Angel



Maison



8

personnes



3

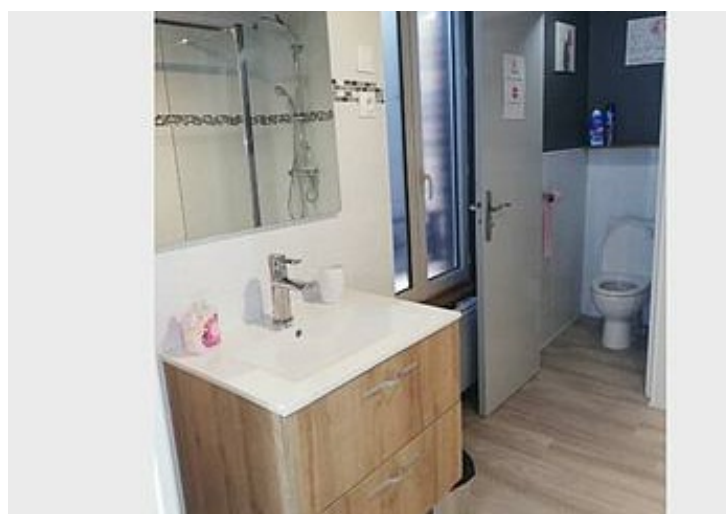
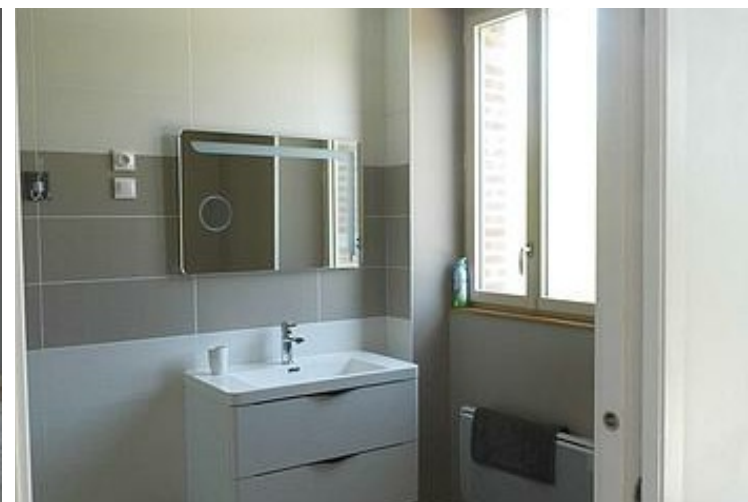
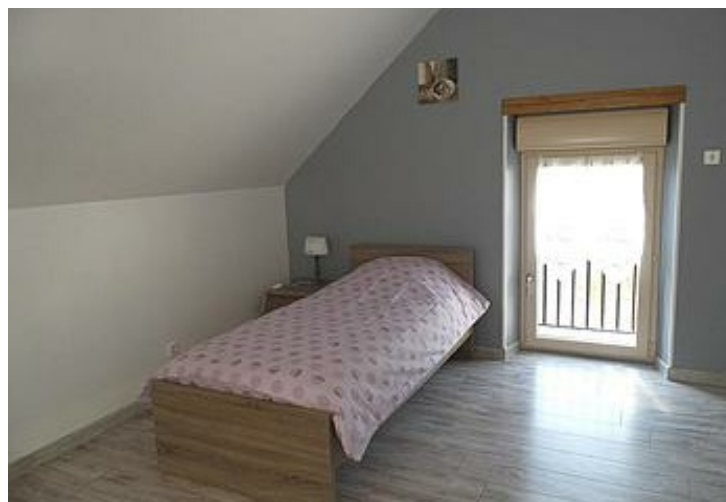
chambres



180

m²

Visitez la région Puisaye-Forterre. Maison de charme au coeur du village de Tannerre en Puisaye. (Ferrier Antique à 500 m). A proximité des grands sites touristiques (Saint-Fargeau et son château, chantier Médiéval Guédelon, Toucy et son marché, Boutissaint et son parc animalier...), dans un périmètre de 15 km. Terrasse, terrain clos bordé par la rivière, petite grange endroit frais pour dîner, mobilier de jardin, transats, parasol, salon, toboggan et jeux extérieurs, barbecue.



Pièces et équipements

<i>Chambres</i>	Chambre(s): 3 Lit(s): 5	dont lit(s) 1 pers.: 2 dont lit(s) 2 pers.: 3
<i>Salle de bains / Salle d'eau</i>	Salle de bains avec douche Salle(s) d'eau (avec douche): 2	Sèche cheveux
<i>WC</i>	WC: 2 WC indépendants	WC privés
<i>Cuisine</i>	Cuisine Congélateur Four à micro ondes Réfrigérateur	Appareil à raclette Four Lave vaisselle
<i>Autres pièces</i>	Salon Terrasse	Séjour
<i>Media</i>	Télévision	Wifi
<i>Autres équipements</i>	Lave linge privatif	Matériel de repassage
<i>Chauffage / AC</i>	Chauffage	
<i>Exterieur</i>	Barbecue Jardin privé Salon de jardin	Cour Jardin Terrain clos
<i>Divers</i>		

Infos sur l'établissement



Communs

A proximité propriétaire
Entrée indépendante

Dans maison
Habitation indépendante



Activités



Internet

Accès Internet



Parking

Parking

Parking privé

Possibilité de garer 4 voitures. Parking sécurisé avec la possibilité de fermer à clef.



Services

Nettoyage / ménage

Draps et serviettes de bain fournis dans le prix.
Les lits sont faits à l'arrivée.



Extérieurs

A savoir : conditions de la location

<i>Arrivée</i>	16h00. (Flexibilité sur demande).
<i>Départ</i>	10h00.
<i>Langue(s) parlée(s)</i>	Anglais Français
<i>Annulation/Prépaiement/Dépot de garantie</i>	Acompte de 50% à la réservation. Le solde est à régler le jour de l'arrivée. Caution : 500€.
<i>Moyens de paiement</i>	Chèques bancaires et postaux Espèces Virement bancaire
<i>Ménage</i>	Forfait ménage : 50€.
<i>Draps et Linge de maison</i>	Draps et/ou linge compris
<i>Enfants et lits d'appoints</i>	Lit bébé Rehausse chaise / Transat à bain.
<i>Animaux domestiques</i>	Les animaux ne sont pas admis.

Tarifs (au 19/05/22)

Le Gîte d'Angel

Tarifs en €:	Tarif 1 nuit en semaine (L, M, M, J, D)	Tarif 1 nuit en weekend (V ou S)	Tarif 2 nuits weekend (V+S)	Tarif 7 nuits semaine
du 01/01/2022 au 31/12/2022	130€	130€		



Au Coup d'Frein

☎ 03 86 45 44 98

Rue Saint-Blaise

🌐 <https://www.aucoupdfrein.fr>

0.1 km

📍 TANNERRE-EN-PUISAYE



Ancienne longère rénovée bordée d'une rivière. L'été venez profiter d'une terrasse ombragée et fleurie.



Restaurant Pizzeria Le Montecristo

☎ 03 86 74 17 33

14, rue des Lions

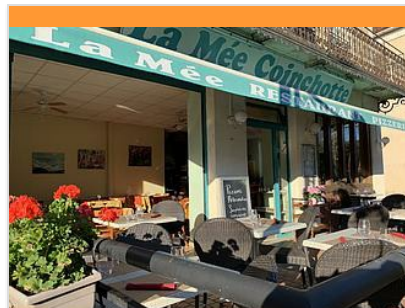
🌐 <http://www.pizzeria-le-montecristo.com>

11.4 km

📍 SAINT-FARBEAU



Situé à deux pas du château de Saint-Fargeau et à 10 minutes de Guédelon, le Montecristo vous accueille dans un cadre agréable et chaleureux. Pizzeria et restauration traditionnelle (plats, salades, pâtes...), produits frais, sur place ou à emporter. Cuisine ouverte, terrasse superbe, ambiance décontractée. Le Montecristo : vite fait, bien fait !



La Mée Coinchotte

☎ 03 86 44 20 32

11, rue Paul-Bert

12.2 km

📍 TOUCY



La Mée, restaurant emblématique de Toucy avec sa belle terrasse et une salle de restaurant ouverte sur la rue principale du village. Un côté pizzeria, l'autre plutôt brasserie. Un travail de qualité avec des produits savoureux et frais.



Le Moulin de Vanneau

☎ 03 86 45 59 80

Route de Mézilles

🌐 <http://www.moulin-de-vanneau.fr>

15.0 km

📍 SAINTS-EN-PUISAYE



Une parenthèse dans le temps ! Moulin à eau en fonctionnement. Ferme d'antan vivante. Sentier botanique. Musée et collection d'outils anciens. Au Moulin de Vanneau : convivialité, culture, détente... Mais aussi gastronomie locale. Nous vous accueillons à l'ombre des aulnes, sur une terrasse longeant le bief du moulin ou dans la belle salle de l'auberge nichée dans l'ancien grenier à grains. Vous pourrez déguster les produits de la ferme à travers une cuisine alliant tradition et découverte (fras à la sauge, terrine aux herbes du potager, agneau aux épices rôti au four à bois, clafoutis à la rhubarbe... et jus de pomme, bières ou vins issus de l'agriculture biologique ou biodynamique.



Le Relais de Sainte-Colombe

☎ 03 86 44 84 55

3, place de l'Eglise Sainte-Colombe sur Loing

19.9 km

🌐 <http://www.restaurant-sainte-colombe-columbe.com>



Situé au cœur de l'Yonne, le Relais de Sainte-Colombe est un bar restaurant qui vous propose pour vos repas étapes lors de vos séjours touristiques dans notre région, une ambiance conviviale et chaleureuse où vous pourrez déguster les spécialités de la Bourgogne et découvrir l'incontournable menu du jour.



Train Touristique du Pays de Puisaye-Forterre

☎ 03 86 44 05 58

Avenue de la Gare

🌐 <http://www.train-de-puisaye.com>

12.1 km
📍 TOUCY



Pour petits et grands, un agréable voyage à travers bocages et forêts. Une façon originale de découvrir autrement la Puisaye, entre Toucy-Ville et Villiers-Saint-Benoît. Le train permet de visiter le Musée d'Art et d'Histoire de Puisaye à Villiers-Saint-Benoît (une remise vous sera accordée sur présentation de votre billet de train). Train Restaurant : Le Train Touristique du Pays de Puisaye-Forterre et Le Blé d'Or, restaurant à Château-Renard (Loiret) vous proposent de voyager comme autrefois en train restaurant, au départ de Toucy. Tout en roulant et en vous régaland d'un menu complet, boissons incluses, vous pourrez contempler les magnifiques paysages de Puisaye. Voyages commentés. Circulation toute l'année, à des dates précises, sur réservation. Individuels : rendez-vous sur le site de l'association : www.train-de-puisaye.com



Cyclorail de Puisaye

☎ 06 32 45 63 91

2, rue de Ponessant

🌐 <http://www.cyclorail.com>

13.6 km
📍 CHARNY OREE DE PUISAYE



Location de vélorails équipés pour une balade de 10 à 30 km aller-retour maximum sur une ancienne voie ferrée, à la découverte de la Puisaye-Forterre. Plus longue balade de France. 4 durées différentes proposées : 2h, 3h, 5h et journée complète. Possibilité de pique-niquer pendant la balade à plusieurs endroits ou de s'arrêter au restaurant au 5e kilomètre à Saint-Martin-sur-Ouanne.



Ferme Equestre Les Grilles

☎ 03 86 74 12 11

Lac du Bourdon

🌐 <http://www.lesgrilles.com>

13.8 km
📍 SAINT-FARBEAU



Ecole Française d'Equitation. Poney, mon ami ! Dès 3 ans, les enfants peuvent venir goûter aux joies de l'équitation sur nos poneys tout doux ! Initiation en manège avec des enseignants diplômés d'Etat, promenades autour du Lac du Bourdon, soins et pansage, découverte d'activités équestres insolites (équifun, horse agility ...). Plusieurs formules possibles : à la 1/2 journée, à la journée ou stage avec hébergement pendant toutes les vacances scolaires. Des moments magiques de complicité, de sensations inoubliables, ambiance familiale. La Ferme Equestre accueille également des groupes scolaires pour des classes de découverte à dominante équestre et des courts séjours en demi-pension (hébergement et repas) pour des sorties scolaires et propose des stages hébergés pendant les vacances scolaires.



Lac du Bourdon

☎ 03 86 74 10 07

La Calanque

14.1 km
📍 SAINT-FARBEAU



Baignade surveillée à la Calanque, en face du camping, avec possibilité de location de pédalos et canoës, et snack sur place.



Base Départementale de Plein Air Daniel Bailly

☎ 03 86 74 04 07

Réservoir du Bourdon

🌐 <http://www.baseloisirs-bourdon.com>

14.3 km
📍 SAINT-FARBEAU



Base de loisirs à la découverte des activités de nature, liées ou non à l'eau, au Lac du Bourdon. Possibilités de stages de découverte multi-activités : voile, planches paddle, canoë-kayak.



Paintball du Parc Aventure du Bois de la Folie

☎ 03 86 74 70 33
RD 185

📄 <http://www.natureadventure.fr>
18.0 km

📍 TREIGNY-PERREUSE-SAINTE-COLOMBE  **6**

Alliant stratégie, esprit d'équipe, précision et fair-play, le paint-ball vous offre tous les ingrédients d'une expérience unique et inoubliable. Cette activité de loisir sportif est un vrai challenge créant de nouvelles motivations pour les équipes qui y participent. Venez vous mesurer aux autres et à vous-même ! Entièrement encadré et sécurisé, le paint-ball est accessible à tous à partir de 8 ans. L'objectif ? Affronter l'équipe adverse selon différents scénarios proposés. Un joueur est éliminé quand il est « touché » par une bille de l'autre équipe. Les billes (biodégradables) sont propulsées par les lanceurs d'air comprimé, laissant une trace de peinture à l'endroit de l'impact. Notre terrain de paintball s'étend sur une surface de 2 hectares, aménagée « nature » avec un mélange de parties boisées et de parties découvertes offrant différents types de jeux.



Explor'Game - Parc du Bois de la Folie

☎ 03 86 74 70 33
Lieu-dit la Folie

📄 <http://www.natureadventure.fr>
18.1 km

📍 TREIGNY-PERREUSE-SAINTE-COLOMBE  **7**

L'EXPLOR' GAME : Retrouvez la trace de l'espion disparu dans la forêt ! Cherchez le chemin à l'aide d'une tablette et la boussole afin de résoudre les énigmes pour combattre les ennemis. Un jeu en pleine forêt, intuition et dynamisme sont de la partie (à partir de juin). A partir de 2 personnes jusqu'à 5. A partir de 8 ans* (les jeunes de moins de 14 ans doivent pratiquer avec un adulte). Sur réservation.



Grapes and corks

Les Gressiens Sainte-Colombe-sur-Loing

📄 <https://www.grapesandcorks.com/>

20.6 km

📍 TREIGNY-PERREUSE-SAINTE-COLOMBE  **8**

Transport de personnes (VTC) et services de taxi en minibus 8 places (transferts gares /aéroports). Langues : français et anglais A la carte excursions pour petits groupes. Explorez la région et ses attraits multiples (vignobles de Sancerre et de Chablis, Vézelay et le Morvan, la Puisaye etc) avec votre propre chauffeur - guide expérimenté. Un service à la demande. Journée ou demi-journée. Max 8 personnes.



Parc Aventure du Bois de la Folie

☎ 03 86 74 70 33#03 86 74 70 33
Route Départementale 185

📄 <http://www.natureadventure.fr>
20.8 km

📍 TREIGNY-PERREUSE-SAINTE-COLOMBE  **9**

Le Parc du Bois de la Folie : Dans un cadre naturel exceptionnel, de multiples activités pour partager des moments inoubliables ! ACCROBRANCHE : treize parcours de difficultés progressives, répartis sur un bois clos de 8ha. 185 jeux, dont 36 tyroliennes qui vous procureront de réelles sensations, des parcours accrobranche pour les petits comme les plus grands. A partir du 4 ans. EXPLOR' GAME : Retrouver la trace de l'espion disparu dans la forêt, résoudre les énigmes pour combattre les ennemis. Un jeu en pleine forêt (à partir de 2 personnes). Les jeunes de 8 à 11 ans doivent jouer avec un adulte. PAINT BALL : Alliant stratégie, précision et fair-play, le paint-ball vous offre tous les ingrédients d'une expérience unique et inoubliable. Venez-vous mesurer aux autres et à vous-même !



Eden Balloon

17 rue de la Chaume Perreuse
📄 <http://www.edenballoon.com>

22.8 km

📍 TREIGNY-PERREUSE-SAINTE-COLOMBE  **K**

Baptêmes, vols en montgolfière, différents sites de départ sur la Puisaye. Découverte des trésors des paysages icaunais à bord de nos balcons volants. Remise de diplôme d'ascension avec une pause déjeuner le matin ou le pot de l'aérostier au champagne le soir.



Gués et patrimoine de Tannerre-en-Puisaye

☎ 03 86 44 15 66

📄 <https://www.puisaye-tourisme.fr/prepa>

0.2 km
📍



1

Parcours balisé n°75. Après avoir franchi les différents gués sur le Branlin, traversé de belles landes de bois, longé les bouchures (haies), le Ferrier de Tannerre se découvre sous les ombrages de cette forêt exploitée pour son minerai de fer à l'époque gallo-romaine. Voyage dans le temps et dans un espace naturel encore préservé !



Peintures murales en Puisaye-Sainte Anne, Saint Pierre et Saint Fiacre

📄 <https://www.puisaye-tourisme.fr>

11.3 km
📍



2

La Puisaye : pas seulement du bleu et du vert dans le paysage, mais aussi de l'ocre dans son sous-sol. C'est à partir de pigment naturel que des artistes depuis le XIIe siècle ont orné beaucoup d'édifices religieux de cette région. Cette randonnée permet d'en découvrir trois parmi la quinzaine répertoriés à ce jour. Circuit sur de petites routes envoûtantes...



Sentier Colette

☎ 03 86 45 61 31

📄 <https://www.puisaye-tourisme.fr/prepa>

14.0 km
📍



3

Ce chemin, dédié à Colette, a été ouvert en 1993 par les élèves du collège Colette de Saint-Sauveur-en-Puisaye. Le long de ce chemin, tout rappelle les récits de cet écrivain née à Saint-Sauveur-en-Puisaye en 1873. Cet auteur a si bien décrit son pays natal -même si elle a nommé les villages, les personnages par d'autres noms- que chaque recoin, sent bon sa littérature.



Les Sept Écluses d'Henri IV

☎ 03 86 74 57 66

📄 <https://www.puisaye-tourisme.fr/prepa>

18.9 km
📍



4

Parcours balisé N°72. Une toute autre façon de découvrir l'épopée de la construction du Canal de Briare ! Cette randonnée nous fait suivre une partie du système d'alimentation en eau de ce canal et revenir en suivant son ancien tracé à cet extraordinaire monument que l'on nomme aujourd'hui : les Sept Écluses de Rogny. Rogny-les-Sept-Écluses est classé dans les villages "Cités de caractères de Bourgogne - Franche-Comté".



Le Ferrier de Tannerre-en-Puisaye

Route des Mussots

📄 <http://www.leferrierdetannerre.net>

0.7 km
📍 TANNERRE-EN-PUISAYE



1

Un des plus grands sites sidérurgiques de la Gaule Romaine (30 ha dont la moitié ouverte au public). Ce lieu, classé Monument Historique en 1982, a connu trois grandes périodes d'activité représentées sur le terrain par : la place consacrée au fer avec les bas fourneaux et la forge, la clairière du château aménagée sur l'emplacement de la forteresse détruite au Moyen Âge et la place présentant l'exploitation des scories au XXe siècle. L'ensemble est équipé de panneaux explicatifs. Un parcours permanent d'orientation a été réalisé avec la Fédération Française de Course d'Orientation : le bois de la Garenne a été équipé de 25 balises avec bornes de poinçonnage. Ce parcours permanent d'orientation comporte : un parcours vert facile de 6 balises pour les familles et jeunes enfants, un parcours bleu de 10 balises niveau moyen et un parcours



Musée d'Art et d'Histoire de Puisaye

☎ 03 86 45 73 05

5, rue Paul-Huillard

🌐 <https://www.mah-puisaye.fr/>

7.7 km

📍 VILLIERS-SAINT-BENOIT



2

Installé dans une belle demeure bourgeoise du XVIII^e s. transformée en musée. Au rez-de-chaussée, reconstitution d'une cuisine bourgeoise poyaudine. Une bibliothèque présentant une table de changeur du XVI^e s. Une salle à manger présentant un tableau attribué à Hyacinthe Rigaud (1659-1743), une collection de céramiques, ainsi qu'un buffet art-nouveau dessiné par Paul Huillard, architecte décorateur, donateur du musée à la commune de Villiers-Saint-Benoît.



Collection particulière de vanneries

☎ 03 86 45 47 70

12, Grande rue

🌐 <https://www.vanneries-puisaye.fr/>

9.2 km

📍 DRACY



3

Dans l'ancienne cidrerie de Dracy, Hélène Lawson a rassemblé quelques 350 vanneries, du XVIII^e siècle à nos jours, découvertes au fil de ses séjours et de ses voyages en Asie, en Afrique et au gré des brocantes de nos régions. Elle partage avec ses visiteurs sa passion pour ces humbles objets qui témoignent de la créativité des vanniers du monde.



Musée de l'Aventure du Son

☎ 03 86 74 13 06

Place de l'Hôtel de Ville

🌐 <https://www.aventureduson.fr/>

11.3 km

📍 SAINT-FARDEAU



4

Collections publiques uniques en Europe sur ce thème, L'Aventure du Son expose plus de 1 000 instruments de musique mécanique, phonographes et radios. Installé dans un couvent du XVII^e s. au centre de Saint-Fargeau, capitale de la Puisaye, le musée propose de découvrir l'aventure du son grâce à des objets exceptionnels : orgues de barbarie, pianos mécaniques, premières inventions de Cros, Edison, Lioret, Pathé, etc. jusqu'aux appareils Pioneer. Le musée permet également au public de se plonger dans l'univers de la radiophonie par la visite d'un ensemble de radios particulièrement riche, de l'invention de Branly jusqu'à nos jours. Un musée à voir et à écouter. Pour les plus jeunes, le Musée propose une visite ludo-éducative sur des tablettes numériques.



Château de Saint-Fargeau

☎ 03 86 74 05 67

Place du château

🌐 <http://www.chateau-de-st-fargeau.com>

11.5 km

📍 SAINT-FARDEAU



5

L'origine du château remonte au Xe s. et à l'évêque d'Auxerre, Héribert, frère de Hugues Capet. Reconstitué, agrandi, embelli par ses propriétaires successifs, dont les plus célèbres furent Jacques Cœur et Mademoiselle de Montpensier dite la Grande Mademoiselle, il se présente comme un majestueux pentagone de briques roses, aux tours d'angle couronnées de campaniles, avec une cour intérieure construite par Le Vau et un parc à l'anglaise. Le château de Saint-Fargeau, qui fut le berceau de la famille maternelle de l'académicien Jean d'Ormesson, est largement évoqué dans le roman de ce dernier, Au plaisir de Dieu, et a servi de cadre au tournage du feuilleton télévisé tiré de cette œuvre.



La ferme du Château

☎ 03 86 74 03 76

Allée des Platanes

🌐 <http://www.ferme-du-chateau.com>

12.0 km

📍 SAINT-FARDEAU



6

La Ferme du Château est un endroit remarquable, instructif et un retour en arrière des plus agréables avec ses animaux en liberté (chèvres, veaux, poules, cochons, canards, oies...). Profitez des nombreuses animations qui raviront petits et grands : dégustez un morceau de pain sorti tout droit du four, donnez le biberon aux veaux et aux chevreaux, goûtez le lait de chèvre encore chaud, baladez-vous en poney dans la ferme, caressez tous les animaux présents !



La Pyramide du Loup

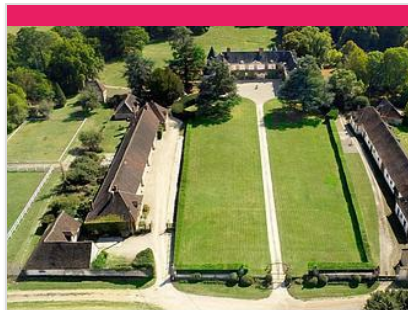
☎ 09 54 94 64 47
Les Gilats

🌐 <https://www.lapyramideduloup.com>

13.1 km
📍 TOUCY



La Pyramide du Loup, un écomusée où les sens sont en éveil au contact de la nature ! Au cœur d'une nature boisée, la Pyramide du Loup vous attend pour plonger dans l'univers du loup et de la biodiversité ! Partez à l'aventure en voyageant à travers le temps pour mieux comprendre l'évolution des relations entre l'Homme et le Loup depuis la Préhistoire jusqu'à nos jours. Au sein d'un espace de scénovision, vivez une aventure extraordinaire sous le dôme de la Pyramide... Découvrez ensuite une grotte préhistorique avec un campement d'hommes de Cro-Magnon avant de basculer en terre d'histoire et de chasse. Le temps d'un instant, mettez-vous dans la peau du loup pour parcourir le piège de Phébus... En suivant un dédale de couloirs, vous pourrez en apprendre davantage sur la biologie du loup (morphologie de l'animal, vie en meute, alimentation, etc.). Une



Château de Montigny

Perreux

🌐 <https://www.chateaudemontignysousperreux.com>

13.3 km
📍 CHARNY OREE DE PUISAYE



Le château de Montigny, qui remonte au XVII^e siècle, est inscrit au titre des monuments historiques. La faïencerie du château de Montigny a fonctionné à partir de 1735, puis détruite après la Révolution. Venez découvrir une collection de faïences révolutionnaires dans la salle à manger du château. Entouré d'un parc bucolique, idéal pour de longues promenades ombragées, à pied, à vélo ou à cheval, ainsi que pour les pique-niques en famille.



La Bâtisse

☎ 03 86 45 68 00

2 bis, Lieu-dit la Bâtisse D 85 - route de Saint-Fargeau

🌐 <http://www.poterie-batisse.com>

13.6 km
📍 MOUTIERS-EN-PUISAYE



Four couché du XVIII^e siècle. Ateliers de 1930. Fondée au XVIII^e s., La Bâtisse a vu se succéder 10 générations de potiers de père en fils. Dans l'atelier de 1930 toujours en activité où se reproduisent des gestes ancestraux : le pétrissage de la terre, le tournage et l'émaillage, la Poterie de la Bâtisse vous fera voyager au travers du temps !



Musée Colette

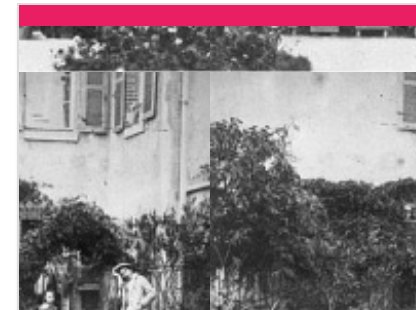
☎ 03 86 45 61 95
Place du Château

🌐 <http://www.musee-colette.com/>

14.0 km
📍 SAINT-SAUVEUR-EN-PUISAYE



Créé à l'initiative de sa fille Colette de Jouvenel et ouvert en 1995, le musée Colette est agréé musée de France. Sidonie Gabrielle Colette, célèbre auteure, est née à Saint-Sauveur-en-Puisaye en 1873. Le musée qui lui est consacré en plein cœur de son village natal prend place au sein du château, rebâti au XVII^e siècle. Si elle n'y a jamais séjourné, Colette l'évoque pourtant dans Claudine à l'école : « Montigny [...] ça s'étage en escalier au-dessous d'un gros château, rebâti sous Louis XV et déjà plus délabré que la tour sarrasine, épaisse, basse, toute gainée de lierre, qui s'effrite par en haut, un petit peu chaque jour. » La tour dite sarrasine est un donjon au plan rare, ovoïde, du XI^e et XII^e siècle. C'est dans ce lit de verdure et d'histoire que repose le Musée Colette, « un musée pour les sens autant que pour l'esprit » comme le présente le muséographe Hélène



Maison natale de Colette

☎ 03 86 44 44 05
8-10, rue Colette

🌐 <http://www.maisoncolette.fr>

14.0 km
📍 SAINT-SAUVEUR-EN-PUISAYE



Voyagez à travers le temps à la rencontre de la plus célèbre des bourguignonnes : l'écrivain Colette. Maison et jardins ont été fidèlement reconstitués d'après les textes de l'auteur et les documents d'archives : couleurs, papiers peints, mobilier permettent de retrouver l'ambiance d'une maison bourgeoise à la fin du XIX^e siècle. Tout au long de l'année, la maison de Colette vous propose également des festivals, des lectures, des conférences, des ateliers et des projections.



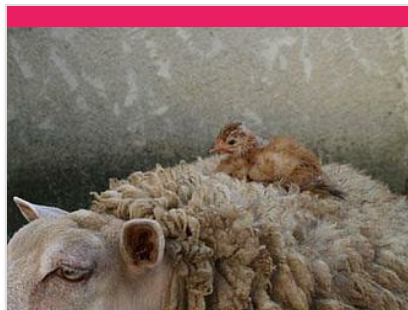
Réservoir du lac du Bourdon

☎ 03 86 74 10 07

14.0 km
📍 SAINT-FARGEAU



Au cœur de la Puisaye-Forterre, le Lac du Bourdon c'est l'endroit qu'il vous faut lorsqu'on aime les loisirs nautiques et de plein air : canoë-kayak, pédalos, voile, planche à voile et en juillet-août, baignade surveillée et initiation à l'aviron. Balade, camping, restauration et équitation autour du Bourdon.



La Ferme du Moulin de Vanneau

☎ 03 86 45 59 80
Route de Mézilles

🌐 <http://www.moulin-de-vanneau.fr>

14.2 km
📍 SAINTS-EN-PUISAYE



Envie de passer un moment sympa en famille ? Bienvenue au Moulin Vanneau, une ferme d'antan où oies, chats, poneys ou encore cochons vivent comme au bon vieux temps. Pourquoi ne pas découvrir les lieux lors d'une balade en calèche, à Poney ou à cheval de trait ? Découvrez ensuite le fonctionnement du moulin à eau toujours en activité. La fabrication de farine n'aura plus de secret pour vous et sentez-vous cette odeur de bon pain chaud ? Avec un peu de chance vous assisterez à la cuisson dans le four à pain. Quant à l'écomusée, il vous transportera au siècle dernier. Pour terminer, partez à la découverte des marais de la vallée du Branlin au travers un sentier de promenade pour découvrir ce site naturel remarquable. Mais ça donne faim tout ça ! Pas de soucis, sur place l'auberge vous permettra de recharger vos batteries avec de bons plats bio et locaux.



Centre Régional d'Art Contemporain

☎ 03 86 44 02 18
Château du Tremblay

🌐 <http://crac-fontenoy.fr>

15.5 km
📍 FONTENOY



Au Centre d'Art de Fontenoy, trois espaces permanents sont dédiés, l'un à M^{lle} Jeanne, vieille dame de 71 ans qui révéla avec des pastels tout un univers fantastique, les deux autres à l'œuvre de Fernand Rolland, peintre et poète et Jean-Louis Vetter, sculpteur ; tous deux fondateurs du Centre Régional d'Art Contemporain. Deux expositions temporaires sont proposées au public pendant la saison.



Musée de la Bataille de Fontenoy

☎ 03 86 44 02 18
Rue Marien

🌐 <https://www.bataille-fontenoy841.fr/>

16.1 km
📍 FONTENOY



C'est à Fontenoy-en-Puisaye qu'eut lieu le 25 juin 841, l'importante bataille qui opposa les trois petits fils de Charlemagne : Lothaire, Louis le Germanique et Charles le Chauve, prélude au traité de Verdun signé en 843 qui consacra le partage de l'Empire (un obélisque commémoratif se trouve route de Thury). Au rez-de-chaussée, maquettes de Jacques Perreaut et peintures de Fabienne Dubois évoquant le site de la bataille (sculptures à découvrir dans le bourg). À l'étage, un combattant carolingien armé vous attend. Revivez cette page d'histoire grâce à une maquette animée de bande-son. Le musée s'est enrichi de pointes de lances trouvées sur le site.



Parc naturel de Boutissaint

☎ 03 86 74 18 18#06 34 20 83 20
Treigny

🌐 <https://www.boutissaint.com/>

17.2 km
📍 TREIGNY-PERREUSE-SAINTE-COLOMBE



Les biches, grands cerfs, daims, sangliers et autres habitants de ces lieux évoluent en toute liberté dans cet environnement préservé : 420 ha de forêt où vivent 400 animaux en totale liberté. Au détour des chemins, nous sommes émerveillés par la rencontre des animaux sauvages... D'autres animaux sont en enclos : sangliers, bisons d'Europe, mouflons Corse...



Guédelon, nous bâtissons un château fort

☎ 03 86 45 66 66
D 955

🌐 <http://www.guedelon.fr>

17.2 km

📍 TREIGNY-PERREUSE-SAINTE-COLOMBE  

En forêt de Guédelon, au cœur d'une ancienne carrière de grès, carriers, tailleurs de pierre, maçons, bûcherons, charpentiers, forgerons, tuiliers, charretiers, cordiers... bâtissent sous vos yeux, un château fort du XIIIe siècle. Guédelon, c'est construire pour comprendre ! Faites un véritable voyage dans le temps en visitant ce chantier unique au monde et rencontrez les ouvriers et artisans en activité : ils vous feront partager la formidable aventure des bâtisseurs du Moyen Âge.



La Métairie Bruyère - Centre d'Art Graphique

☎ 03 86 74 30 72

La Métairie Bruyère Hameau Le Petit Arran

🌐 <http://www.la-metairie.fr>

18.2 km

📍 PARLY  

Un lieu d'artisanat d'art unique en Europe ! Venez découvrir le monde fascinant d'un atelier d'imprimeur et éditeur d'art : un site unique en son genre mêlant patrimoine, savoir-faire et artistes de renom. Réparti sur huit corps de ferme typiques de la Puisaye, le site regroupe un ensemble d'ateliers, de la typographie manuelle (letterpress) en passant par la taille-douce, la lithographie, la digigraphie et le cartonnage de luxe. Cette complémentarité des métiers d'art en fait un lieu de création unique en Europe. Un espace d'inspiration, d'expérimentation, de réalisation dans de vastes ateliers. De belles presses et une collection exceptionnelle de plusieurs tonnes de caractères de plomb de toutes tailles sont à disposition des artistes. Le centre accueille des milliers d'amateurs d'art et d'artisanat pour des visites guidées des ateliers organisées toute l'année.



Les Sept Ecluses de Rogny

☎ 03 86 74 57 66

Rue Hugues Cosnier

🌐 <https://www.7ecluses-canaldebriare.fr>

18.9 km

📍 ROGNY-LES-SEPT-ECLUSES  

Relier « de Loire en Seine », deux bassins fluviaux par un canal à écluses alimenté par un bief réservoir sur la ligne de partage des eaux, tel était l'audacieux projet conçu à la fin du XVIe siècle, par l'ingénieur Hugues Cosnier, encouragé par Henri IV et son ministre Sully. La réalisation du canal - l'actuel canal de Briare - commença en 1604 : douze mille ouvriers y travaillèrent, protégés des menaces des grands propriétaires terriens par six mille hommes de troupe. Un exceptionnel ouvrage d'art, constitué de six, puis de sept écluses accolées, permit de franchir un dénivelé de 24 mètres. Mises en service en 1642, elles fonctionneront sans interruption jusqu'en 1887, date d'ouverture d'un nouveau tracé contournant la colline, avec six écluses espacées, adaptées au nouveau gabarit Freycinet. Les Sept-Écluses de Rogny restent un ouvrage d'art étonnant.



Le Couvent

☎ 03 86 74 75 38

4-8, rue du Couvent

🌐 <http://www.lecouventdetreigny.com>

20.7 km

📍 TREIGNY-PERREUSE-SAINTE-COLOMBE  

Le Couvent est un bâtiment dont l'origine remonte aux XVe s., autrefois propriété de la Congrégation hospitalière des sœurs de la Providence de Sens. Le Couvent, réhabilité, abrite les expositions organisées par l'Association de Potiers Créateurs de Puisaye, où se côtoient les œuvres des Potiers de l'Association et celles de leurs invités. Depuis 1982, les membres de l'Association des Potiers Créateurs de Puisaye, se sont donnés pour mission de faire découvrir la céramique contemporaine dans toute sa diversité. Trois expositions installées dans les six salles du Couvent, un festival de céramique en août, ainsi que diverses animations accueillent plus de 6 000 visiteurs.



La Fabuloserie - Musée d'art hors-les-normes/art brut

☎ 03 86 63 64 21

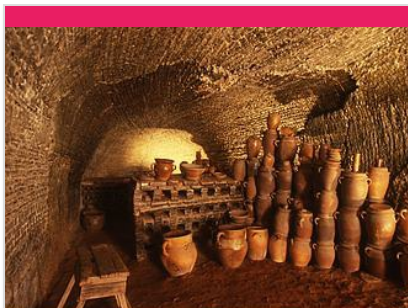
1, rue des Canes Dicy

🌐 <http://www.fabuloserie.com>

22.2 km

📍 CHARNY OREE DE PUISAYE  

La Fabuloserie, ce musée d'art hors-les-normes/art brut, dont le nom évoque bien le merveilleux, comprend la "maison-musée" où sont présentées plus de 1 000 œuvres créées par des autodidactes, et un « jardin habité », où l'on découvre au pourtour d'un étang des œuvres d'habitants paysagistes. Sans oublier l'émouvant Manège de Petit Pierre de renommée internationale ! Petits et grands, habitués des musées ou non, cette balade de 2 h ou plus, vous ravira !



Maison de la Mémoire potière

☎ 03 86 39 63 72

29 Faubourg des Poteries

🌐 <https://www.maisondelamemoirepotiere.fr>

22.6 km

📍 SAINT-AMAND-EN-PUISAYE 🏛️ X

Rare vestige quasiment intact des poteries du 19^{ème} siècle, l'ancienne poterie de Monsieur Gaubier dit Cadet aujourd'hui "Maison de la mémoire potière" offre un ensemble complet et quasi unique de bâtiments typiques de la production potière. Les visites guidées vous replaceront dans l'ambiance du début du siècle et vous feront découvrir à travers ce site l'histoire de la poterie en Puisaye. Une démonstration de tournage pourra conclure votre visite.



Château de Ratilly

☎ 06 09 12 13 74

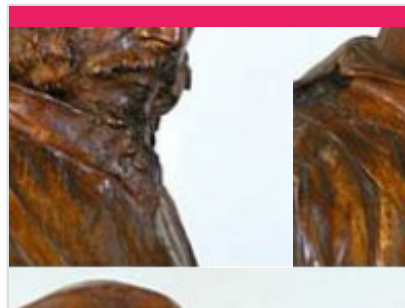
Treigny

🌐 <http://www.chateauderatilly.fr>

22.7 km

📍 TREIGNY-PERREUSE-SAINTE-COLOMBE 🏛️ Y

Au débouché d'un petit chemin de terre surgit l'impressionnante façade du Château de Ratilly, véritable forteresse médiévale construite sur des fondations du XI^e s., achevée au XIII^e, puis transformée pour partie à la Renaissance. Les quatre tours d'angle, les deux tours d'entrée défendant le pont-levis, les douves, le pigeonnier entourent la charmante cour intérieure carrée. Depuis 1951, l'atelier de poterie, les expositions, spectacles et stages font de Ratilly un centre d'art de premier plan.



Musée du Grès

☎ 03 86 39 74 97

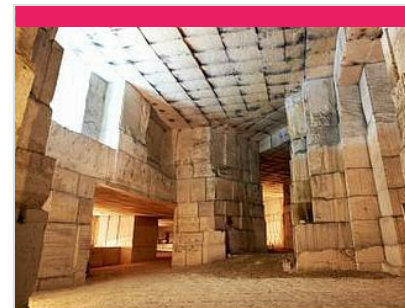
Château 13, Grande rue

🌐 <https://www.museedugres.fr>

23.2 km

📍 SAINT-AMAND-EN-PUISAYE 🏛️ Z

Dans plusieurs salles du château Renaissance, le musée retrace, autour d'une collection de grès utilitaires, quatre siècles d'une histoire qui a façonné le paysage et les hommes. Pays de bocage et de forêts, la Puisaye est, de par la nature de son sous-sol, riche en argile gréseuse, une terre de prédilection pour la poterie. Cette argile, cuite à haute température dans les fours couchés, a la propriété de vitrifier dans la masse, ce qui donne aux récipients la grande résistance et la totale étanchéité qui ont fait leur succès. Ici sont nées des pièces à usage culinaire : toulons, berchets, crapauds, dont la diffusion a très largement dépassé le cadre de la Bourgogne nivernaise. Cet environnement favorable incitera quelques artistes à s'installer en Puisaye à la fin du 19^{ème} siècle. Marqués par le Japonisme et l'Art Nouveau, ils développèrent autour de



Carrière Souterraine d'Aubigny

☎ 03 86 52 38 79#03 86 41 91 90

Hameau d'Aubigny Taingy

🌐 <http://www.carriere-aubigny.com>

26.2 km

📍 LES HAUTS DE FORTERRER 🏛️

La pierre de cette carrière exploitée depuis des centaines d'années a été utilisée pour la construction de l'Opéra, de l'hôtel de ville de Paris, du Conservatoire national des arts et métiers, des cathédrales d'Auxerre et de Sens et de nombreux édifices publics. L'extraction des blocs de pierre a laissé place à d'impressionnantes grottes portant les traces des lances et des aiguilles, seuls outils utilisés par les carriers pendant des siècles.



Château-Fort des Comtes d'Auxerre et de Nevers

☎ 03 86 41 51 71

17, rue du Château

🌐 <http://www.chateau-de-druyes.com>

30.1 km

📍 DRUYES-LES-BELLES-FONTAINES 🏛️

Prototype d'une série de châteaux construits à la fin du règne de Philippe Auguste, cette construction au plan carré, sans donjon, avait son logis seigneurial adossé à la courtine sud et comprenait de magnifiques salles avec un décor d'ouvertures et d'arcatures romanes juxtaposées (la galerie romane s'ouvre encore aujourd'hui sur la vallée). Ses vestiges imposants dominent la ville basse construite autour des sources de la Druyes ; du château, il reste les murs et les tours d'enceinte ainsi que l'imposante poterne qui défendait l'entrée principale (sur trois étages, dont la terrasse accessible lors de la visite). L'importance de ces vestiges, leur situation au sommet d'un piton rocheux, confèrent à l'ensemble une majesté et une puissance impressionnantes. À ne pas manquer, dans la ville basse, la belle église romane dédiée à saint Romain et le tilleul classé de la vallée de la Druyes.



Les Paniers Repas de nos Fermes

Lieu-dit Les Frémis

<https://les-paniers-repas-de-nos-fermes>

0.2 km

[TANNERRE-EN-PUISAYE](#)



1

Faites-vous livrer des paniers "repas" fermiers dans votre hébergement de vacances en Puisaye-Forterre ! Pour une arrivée sereine, les pieds sous la table. Faites-vous livrer pour votre séjour, des "Panier repas issus de nos fermes" clé en main dans votre gîte, camping, résidence secondaire, chez des amis... Pour une arrivée en toute quiétude, nous nous mettons en relation avec le propriétaire de votre hébergement et nous remplissons le frigo pour vous...



EARL Le Jardin des Gallines

☎ 06 03 69 33 75

Lieu Dit les Fremis

<https://www.lejardindesgallines.fr>

1.5 km

[TANNERRE-EN-PUISAYE](#)



2

Production de légumes et petits fruits certifiés en agriculture biologique. Elevage de volailles (poulets, pintade toute l'année et pour la fin d'année ; canette de barbarie, oie, chapon, poularde). Découpe et Transformation sur la ferme, volailles vendues prête à cuire, découpées, transformées, plats cuisinés de viande ou légumes commercialisés en frais ; conserves de légumes ; confiture... Nous travaillons uniquement sur commande (pas de magasin sur place) Vente en directe de la ferme sur "www.ledrivedesfermesdepuisaye.fr" (pour la Puisaye) ; Livraison sur toute la France sur "www.pourdebon.com/le-jardin-des-gallines-s227" Retrouver nos produits sur "www.les-paniers-fermiers-de-nos-fermes.fr" (pour la Puisaye)



EARL Chevrette et Grenouillette

☎ 03 86 74 94 95#06 18 12 10 45

La Plauderie

<http://www.grenouillettes.com>

6.6 km

[SAINT-PRIVE](#)



3

Découverte des différents élevages (vaches, moutons, volailles, lapins, chèvres...), de la transformation du lait en fromage, le métier d'agriculteur, les élevages. Visite guidée et animée par des spécialistes de la ferme. Visite de la fromagerie et découverte de la ferme sous forme de mini-atelier pédagogique.



Pâtissier Chocolatier Biscuitier Fléchais

☎ 03 86 74 06 71

1, rue des Lions

<http://www.patisserie-flechais.com>

11.4 km

[SAINT-FARGEAU](#)



4

Spécialités maison : macarons de la Puisaye (délicieux petits gâteaux moelleux aux amandes), les croquets tendres (gâteaux tendres et friable, idéal à déguster avec un thé ou un café).



Le Jardin des Thorains

☎ 06 80 46 72 08#06 80 46 72 19

Les Thorains

21.3 km

[LAVAU](#)



5

Le Jardin des Thorains est producteur et transformateur de fruits et légumes, distributeur et producteur de semences paysannes, de plants potagers, d'aromatiques et de médicinales issues de variétés naturelles et reproductibles, mais également épicerie et jardinerie Bio et propose des ateliers et des animations pédagogiques. Nous suivons l'éthique de la permaculture et nous sommes labellisé en Agriculture Biologique. Nous sommes situé à Lavau, en Puisaye.



